

# PRODUKT DATABLAD

## FC 55 W/3000K

LUMILUX T5 FC | Sirkellysrør 16 mm, med 2GX13 base



### BRUKSOMRÅDER

- Offentlige bygninger
- Kontorer
- Restauranter
- Industri
- Butikker
- Supermarkeder og varemagasiner
- Hoteller

### PRODUKTFORDELER

- Ekstremt økonomisk
- God lyskvalitet
- Ypperlig lysfluks
- Ypperlig jevn belysning uten skygger
- God gjennomsnittlig levetid (med OSRAM ECG)

### PRODUKTEGENSKAPER

- God fargegjengivelsesgruppe: 1B ( $R_a$ : 80...89)
- Dimbar (fra 100...1 % med QT<sub>i</sub> DALI/DIM ECG)
- Sirkelformet lysrør med en sokkel
- Rørdiameter: 16,0 mm



**TEKNISK DATA**

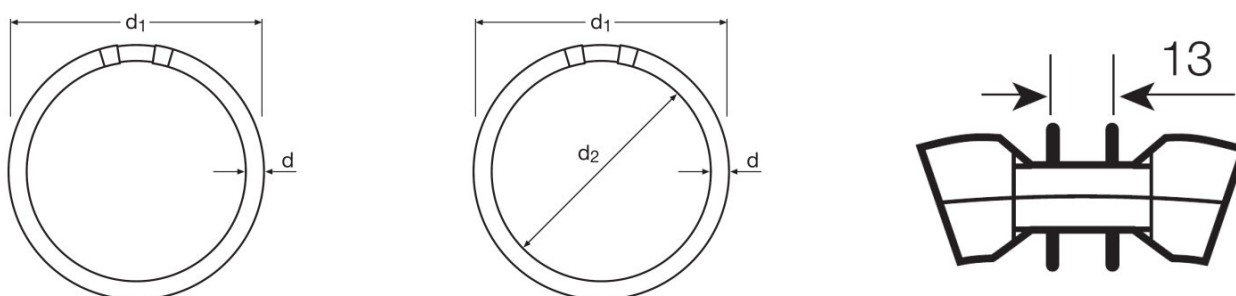
Elektriske data

Konstruksjonseffekt (watt)	55,00 W
Nominell effekt	55,00 W

Fotometriske data

Angitt virkeevne (normal drift)	76 lm/W
Fargegjengivelsesindeks Ra	≥80
Angitt lysytelse	4200 lm
Lysstrøm ved 25 °C	4200 lm
Lysfarge	830
Vurdert fargetemperatur	3000 K
Nominell lysytelse (lumen)	4200 lm
Lysfarge (betegnelse)	LUMILUX varmhvit
Angitt lumenedl.faktor (LLMF) v. 2000 t	0,85
Angitt lumenedl.faktor (LLMF) v. 4000 t	0,83
Angitt lumenedl.faktor (LLMF) v. 6000 t	0,80
Angitt lumenedl.faktor (LLMF) v. 8000 t	0,80
Angitt lumenedl.faktor (LLMF) v. 12000t	0,75
Fargetemperatur	3000 K
Lysstrøm	4200 lm
Fargegjengivelsesindeks Ra	≥80

Mål og vekt



Rørdiameter	16 mm
Lengde	305,0 mm
Lengde med sokkel uten pins/tilkopling	300,00 mm
Diameter	16,0 mm
Maksimum diameter	16,0 mm

## Temperaturer &amp; driftsvilkår

Angitt omgivelsestemp ved maks lysytelse	35,0 °C
--	---------

## Levetid

Service levetid	8000 h <sup>1)</sup>
Levetid	12000 h <sup>1)</sup>
Angitt utfallsfaktor pr 2000 t	0,99
Angitt utfallsfaktor pr 4000 t	0,99
Angitt utfallsfaktor pr 6000 t	0,98
Angitt utfallsfaktor pr 8000 t	0,92
Angitt utfallsfaktor pr 12000 t	0,50
Driftsmodus LLMF / LSF	HF
Angitt levetid på lampen	12000 h
Nominell levetid på lampen	12000 h

<sup>1)</sup> Med forvarmet ECG

## Ytterligere produktdata

Sokkel (standard betegnelse)	2GX13
Lyskildens kvikksølvinnhold	3,0 mg
Avfall av elektrisk og elektronisk utsty	Ja
Fotnote bare for produktet	Kun egnet for ECG drift

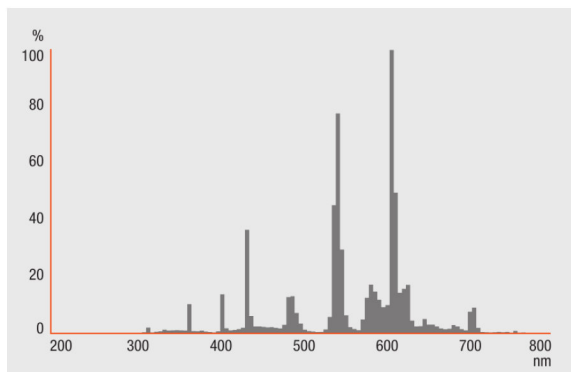
## Egenskaper

Egnet for innendørsbruk	Ja
-------------------------	----

## Sertifikater og standarder

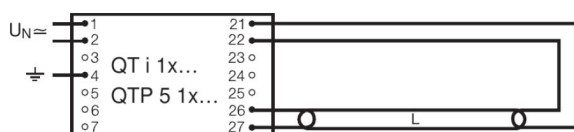
Energieffektivitetsklasse	A
Energiforbruk	61 kWh/1000h

## Lysfordeling

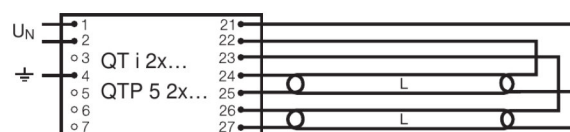


Spectral power distribution

## Koblingsskjema



Wiring diagram



Wiring diagram

---

**SYSTEMGARANTI**

OSRAM-system+garanti i kombinasjon med OSRAM ECG-er

---

**UTSTYR/TILBEHØR**

– Utelukkende for drift med elektroniske forkoblinger

---

**SIKKERHETSÅD**

Dersom lampen knuser: [www.ledvance.no/knuste-lamper](http://www.ledvance.no/knuste-lamper)

---

**LOGISTIKK DATA**

Product kode	Forpakkings enhet (stk/enhet)	Dimensjoner (lengde x bredde x høyde)	Brutto vekt	Volum
4050300528601		306 mm x 34 mm x 306 mm	206,00 g	3.18 dm <sup>3</sup>
4050300528618	NO: VS 12	375 mm x 320 mm x 328 mm	2787,00 g	39.36 dm <sup>3</sup>

---

The mentioned product code describes the smallest quantity unit which can be ordered. One shipping unit can contain one or more single products. When placing an order, for the quantity please enter single or multiples of a shipping unit.

---

**REFERANSER / LENKER**

For mer informasjon om systemgarantien samt vilkårene og betingelsene i garantien besøk

▶ [www.ledvance.com/system-guarantee](http://www.ledvance.com/system-guarantee)

---

**ANSVARFRASKRIVELSE**

Endres uten varsel. Sørg alltid for å bruke den nyeste versjonen.

---

## LUMILUX T5 FC | Sirkellysrør 16 mm, med 2GX13 base

Produkt navn	Produkt navn ECG	EAN	Effekttap	Nominell strøm	Lysstrøm ved 35 °C	Antall belynings utganger
FC 55 W/3000K	QTi 1x28/54 DIM	4050300870588	59.00 W	0.26 A	4450 lm	1
	QTi 1x35/49/80 GII	4008321383372	59.00 W	0.26 A	4200 lm	1
	QTi 2x28/54 DIM	4050300870717	115.00 W	0.51 A	4450 lm	2
	QTi 2x35/49/80 GII	4008321658951	119.00 W	0.53 A	4200 lm	2
	QTi DALI 1x28/54 DIM	4050300870809	59.00 W	0.26 A	4450 lm	1
	QTi DALI 2x28/54 DIM	4050300870502	115.00 W	0.51 A	4450 lm	2
	QTP-FC 1x55	4008321537041	59.00 W	0.26 A	4200 lm	1